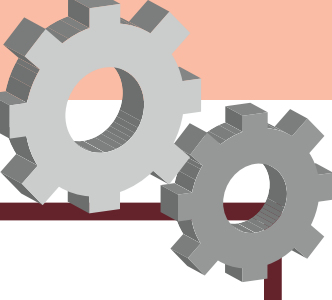




MEHMET RÜŞTÜ UZEL MESLEKİ VE TEKNİK ANADOLU LİSESİ



A) Anadolu Meslek Programı: Sınavsız

- Makine ve Tasarım Teknolojisi Alanı
- Metal Teknolojisi Alanı
- Elektrik Elektronik Teknolojisi Alanı
- Matbaa Teknolojisi Alanı
- İnşaat Teknolojisi Alanı
- Motorlu Araçlar Teknolojisi Alanı
- Endüstriyel Otomasyon Teknolojileri Alanı
- Mobilya ve İç Mekan Tasarımı Alanı
- Raylı Sistemler Teknolojisi Alanı
- Bilişim Teknolojileri Alanı

B) Anadolu Teknik Programı (ATP): Sınavlı

- Makine ve Tasarım Teknolojisi Alanı
- Endüstriyel Otomasyon Teknolojileri Alanı

**Anadolu Teknik Programı LGS Puanına göre öğrenci almaktadır.

2020 yerleştirme sonuçlarına göre:

Endüstriyel Otomasyon Teknolojileri Alanı
En Düşük Yüzdeler Dilim: %47,9

Makine ve Tasarım Teknolojisi Alanı
En Düşük Yüzdeler Dilim: %52,86

Anadolu Meslek Programı/Sınavsız bölüm/dallar için Ortaokul Başarı Puanına göre öğrenci almaktadır.

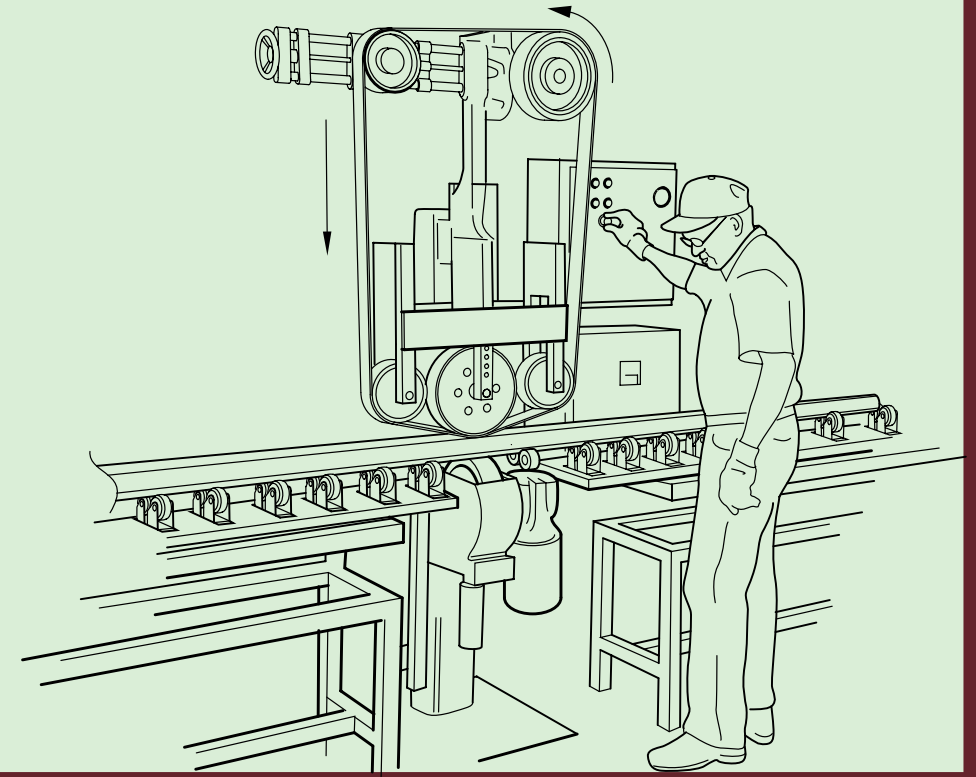
Atölyeler:

- Makine ve Tasarım Teknolojileri Alanı Atölyesi,
- Metal Teknolojisi Alanı Atölyesi,
- Elektrik Elektronik Teknolojisi Alanı Atölyesi,
- Matbaa Teknolojisi Alanı Atölyesi,
- İnşaat Teknolojisi Alanı Atölyesi,
- Motorlu Araçlar Teknolojisi Alanı Atölyesi,
- Endüstriyel Otomasyon Teknolojileri Alanı Atölyesi,
- Mobilya ve İç Mekan Tasarımı Alanı Atölyesi,
- Raylı Sistemler Teknolojisi Alanı Atölyesi,
- Bilişim Teknolojileri Alanı Atölyesi.

Pansiyon: Pansiyon bulunmamaktadır.

Staj imkanları:

Her öğrenci bölüm öğretmenleri tarafından staj yerlerine yerleştirilmektedir.



Okul İletişim Bilgileri:

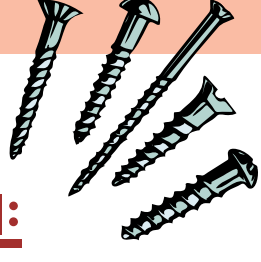
Adres: Savcılı Mah. İnönü Caddesi No:166 Şahinbey / GAZİANTEP

Tel: 0 342 231 18 34

web adresi: <http://mrueml.meb.k12.tr/>



MEHMET RÜŞTÜ UZEL MESLEKİ VE TEKNİK ANADOLU LİSESİ



Makine ve Tasarım Teknolojisi Alanı:

Makine ve Tasarım Teknolojisi alanında öğrenciye iş sağlığı ve güvenliği, teknolojik gelişmeler ve endüstriyel dönüşüm, iş kurma ve yürütme konularında mesleki gelişim sağlayacak beceriler kazanma, geometrik çizimler yapma, görünüş çıkarma ve ölçülendirme/yüzeş sembollerini kullanma, el aletleri ve imalat tezgâhları ile makine parçalarının üretimini yapma ile ilgili ortak bilgi, beceri ve yetkinliklerin kazandırılmasına yönelik eğitim verilmektedir.

Makine ve Tasarım Teknolojisi Alanı Programı'nda;

1. Bilgisayarlı Makine İmalatı,
2. Endüstriyel Kalıp,
3. Makine Bakım Onarım,
4. Bilgisayar Destekli Makine Ressamlığı,
5. Bilgisayar Destekli Endüstriyel Modelleme,
6. Tıbbi Cihaz Üretimi,
7. Endüstriyel Ürünler Tasarımı,
8. Değirmencilik,
9. Mikromekanik,
10. Savunma Mekanik Sistemleri dalları yer almaktadır.

Elektrik-Elektronik Teknolojisi Alanı:

Elektrik-Elektronik Teknolojisi alanında öğrenciye iş sağlığı ve güvenliği, teknolojik gelişmeler ve endüstriyel dönüşüm, iş kurma ve yürütme konularında mesleki gelişim sağlayacak beceriler kazanma, temel elektrik-elektronik, ölçme ve temel mekanik uygulamalarını tekniğine uygun şekilde yapma ile ilgili ortak bilgi, beceri ve yetkinliklerin kazandırılmasına yönelik örgün öğretim verilmektedir.

Elektrik-Elektronik Alanı Programı'nda;

1. Asansör Sistemleri,
2. Elektrik Tesisatları ve Dağıtımı,
3. Elektrikli Cihazlar Teknik Servisi,
4. Elektronik ve Haberleşme,
5. Endüstriyel Bakım Onarım,
6. Savunma Elektronik Sistemleri dalları yer almaktadır.

Metal Teknolojisi Alanı

Metal Teknolojisi alanında öğrenciye iş sağlığı ve güvenliği, teknolojik gelişmeler ve endüstriyel dönüşüm, iş kurma ve yürütme konularında mesleki gelişim sağlayacak beceriler kazanma, soğuk şekillendirme sıcak şekillendirme işlemleri temel bilgileri, soğuk şekillendirme ve sıcak şekillendirme yapma, geometrik çizimler yapma, görünüş çıkarma ve ölçülendirme/yüzeş sembollerini kullanma, parçaların yapım ve perspektif resimlerini çizme, oksijen-gaz, direnç kaynağı, elektrik ark kaynak yöntemleriyle metalleri kaynaklı birleştirme yapma ile elektrik arkı ve plazmayla kesme konusu, paket programa kullanım ayarı yapma, düzlem seçme, katı model oluşturma, montaj modelleme yapma, katı modeli teknik resme aktarma ve çizdirme ile ilgili ortak bilgi, beceri ve yetkinliklerin kazandırılması amaçlanmaktadır.

Metal Teknolojisi Alanı Programı'nda;

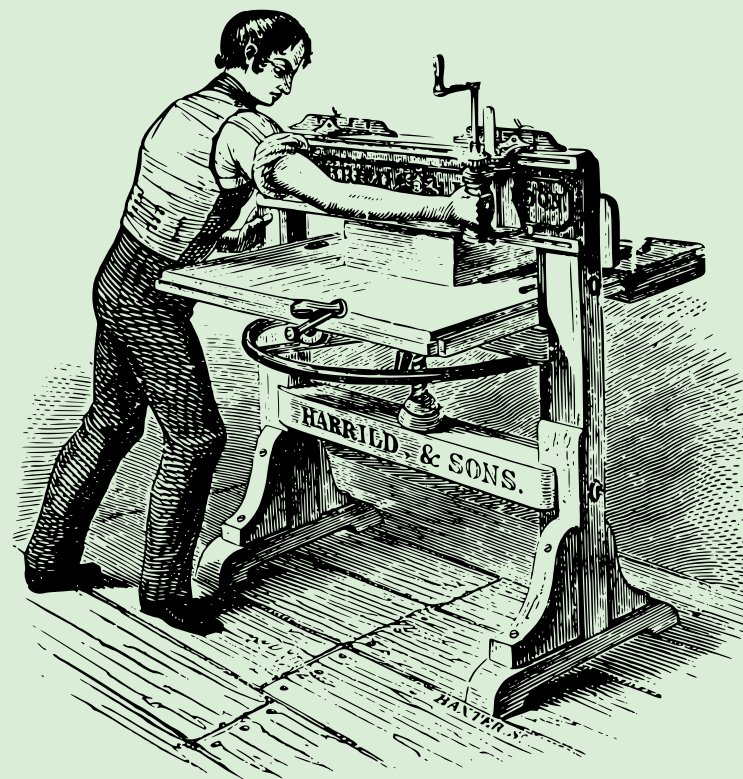
1. Metal Doğrama,
2. Kaynakçılık dalları yer almaktadır.

Matbaa Teknolojisi Alanı

Matbaa Teknolojisi alanında öğrenciye; elle ve bilgisayar ortamında temel düzeyde baskı öncesi işlemler, kâğıdı havalandırma, kırma, harman yapma, kesme, makineyi baskıya hazırlama, tek renkli ofset baskı yapma, ciltleme işlemleri ve paketleme ile ilgili ortak bilgi, beceri ve yetkinliklerin kazandırılması amaçlanmaktadır.

Matbaa Teknolojisi Alanı Programı'nda;

1. Baskı Öncesi,
2. Ofset Baskı Sistemleri dalları yer almaktadır.

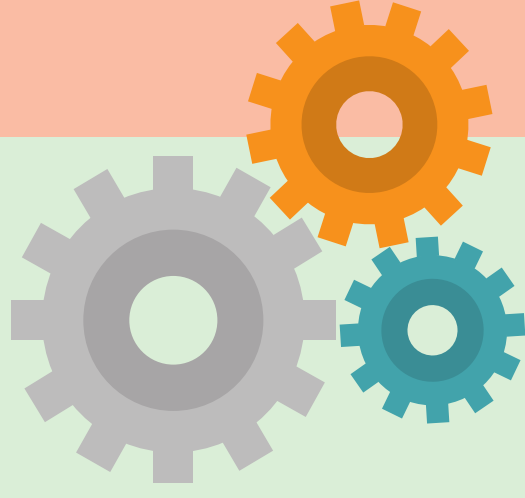


*Verilen bilgiler Okul İdareleri ya da Okul Psikolojik Danışmanı/Rehber Öğretmeni tarafından alınan bilgiler doğrultusunda hazırlanmıştır.

**Yukarıda alanlara ait tüm dallara yer verilmiştir. Okullarda tüm dallardan öğrenci alımı yapılmayabilmektedir. Okulun öğrenci alımı yapacak olduğu alan ve dalları öğrenmek için okul ile iletişime geçiniz.



MEHMET RÜŞTÜ UZEL MESLEKİ VE TEKNİK ANADOLU LİSESİ

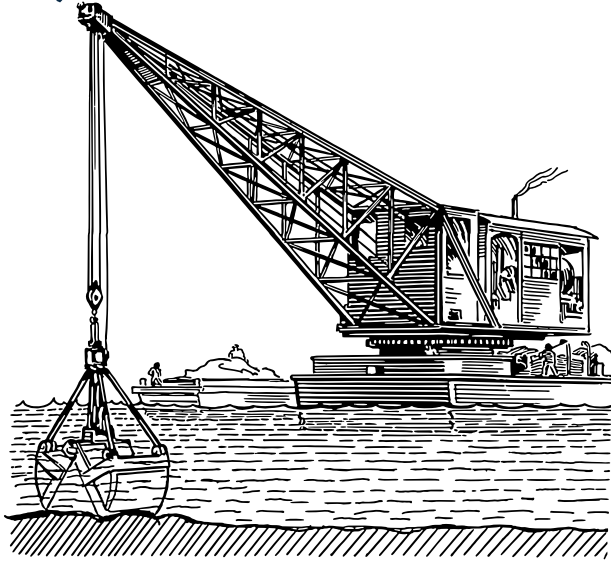


İnşaat Teknolojisi Alanı:

İnşaat Teknolojisi alanında öğrenciye; iş sağlığı ve güvenliği, teknolojik gelişmeler ve endüstriyel dönüşüm, iş kurma ve yürütme konularında mesleki gelişim sağlayacak beceriler kazanma, TS EN ISO Standartları'nda ve teknik çizim kurallarına uygun yapı teknik ve temel mesleki çizimleri yapma, inşaat teknolojisi ahşap-kâğıt atölyesi temel beceri uygulamalarını standartlara ve teknik kurallara uygun olarak yapma, meslek hesaplarını matematiksel kurallara uygun şekilde yapma ile ilgili ortak bilgi, beceri ve yetkinliklerin kazandırılması amaçlanmaktadır.

İnşaat Teknolojisi Alanı Programı'nda;

1. İnşaat Altyapı
2. İnşaat Üstyapı
3. Mimari Restorasyon
4. Mimari Yapı Teknik Ressamlığı
5. Statik Yapı Teknik Ressamlığı
6. Yapı Yüzey Kaplama ve Yalıtım dalları yer almaktadır.

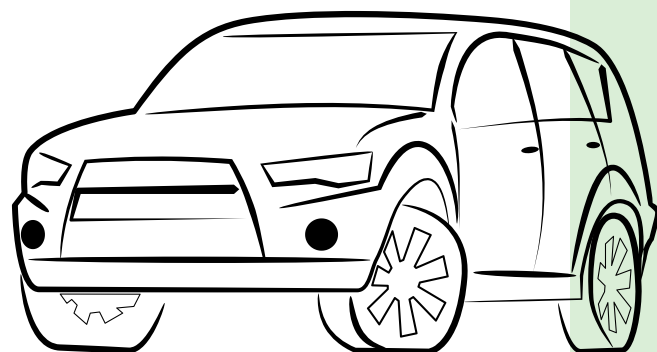


Motorlu Araçlar Teknolojisi Alanı

Motorlu Araçlar Teknolojisi alanında öğrenciye; iş sağlığı ve güvenliği, teknolojik gelişmeler ve endüstriyel dönüşüm, çevre koruma, girişimci fikirler, iş kurma ve yürütme, konularında mesleki gelişim sağlayacak beceriler kazanma, kalite gereklilikleri çerçevesinde, motorlu araçlarda üretici firma kataloglarına uygun olarak, temel mekanik, temel elektrik ve temel elektronik sistemlerin arızalarının tespitini ve onarımlarını yapma, ile ilgili ortak bilgi, beceri ve yetkinliklerin kazandırılması amaçlanmaktadır.

Motorlu Araçlar Teknolojisi Alanı Programı'nda;

1. Elektrikli Araçlar,
2. İş Makineleri,
3. Otomotiv Boya,
4. Otomotiv Elektromekanik,
5. Otomotiv Gövde dalları yer almaktadır.



Endüstriyel Otomasyon Teknolojileri Alanı:

Endüstriyel Otomasyon Teknolojileri alanında öğrenciye; iş sağlığı ve güvenliği tedbirlerini alarak temel elektrik devre elemanlarının elektriksel büyüklüklerin, seri ve paralel devrelerin ölçümünü ve hesaplamalarını, pasif ve yarı iletken devre elemanlarının seçimini yapma, temel elektrik-elektronik devre elemanlarının ve elektriksel büyüklüklerin ölçümünü, temel mekanik iş ve işlemlerini yapma, bilgisayarda katı modellemeleri yapılan parçaları montaj ortamında birleştirilerek simülasyon yapma, sensör ve transdüser kavramlarını, ölçülebilen fiziksel nicelikleri açıklama ve bu nicelikleri algılayan sensörleri seçme, sayısal işlemler, temel kumanda ve güç devreleri, PLC bağlantıları, elektropnömatik devreleri ve mikrodenetleyici uygulamaları yapma, mekatronik sistemlerde montaj, demontaj, bakım ve onarım yapma, CNC frezede, CNC tornada üretim ve robot kol programlama, uygulamaları yapma, görsel programlama dilini kullanarak, temel programlama, port kontrolü, SQLite veri tabanı uygulamaları ve mobil programlama uygulamaları yapma ile ilgili bilgi, beceri ve yetkinliklerin kazandırılması amaçlanmaktadır.

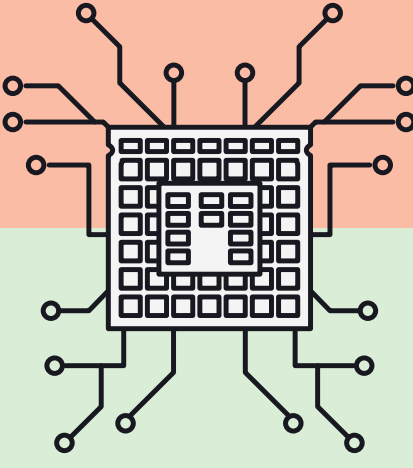
Endüstriyel Otomasyon Teknolojileri Alanı Programı'nda;
1. Endüstriyel Otomasyon Teknolojileri dalı yer almaktadır

*Verilen bilgiler Okul İdareleri ya da Okul Psikolojik Danışmanı/Rehber Öğretmeni tarafından alınan bilgiler doğrultusunda hazırlanmıştır.

**Yukarıda alanlara ait tüm dallara yer verilmiştir. Okullarda tüm dallardan öğrenci alımı yapılmayabilmektedir. Okulun öğrenci alımı yapacak olduğu alan ve dalları öğrenmek için okul ile iletişime geçiniz.



MEHMET RÜŞTÜ UZEL MESLEKİ VE TEKNİK ANADOLU LİSESİ

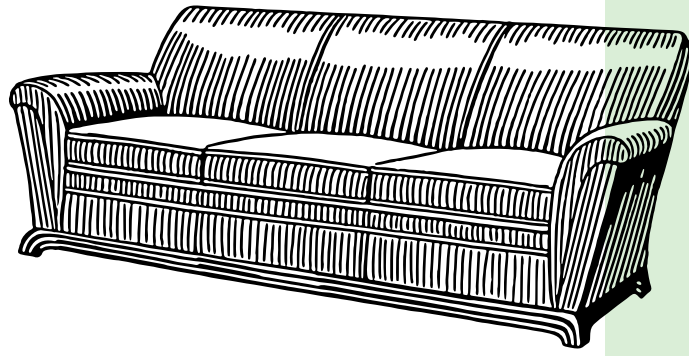


Mobilya ve İç Mekan Tasarımı Alanı:

Mobilya ve İç Mekân Tasarımı alanında öğrenciye; iş sağlığı ve güvenliği, teknolojik gelişmeler ve endüstriyel dönüşüm, iş kurma ve yürütme konularında mesleki gelişim sağlayacak beceriler kazanma, TS EN ISO Standartları'na ve teknik resim kurallarına uygun olarak geometrik çizimler yapma, görünüş çıkarma, serbest elle ölçülendirme ve mobilya birleştirmeleri çizimleri yapma, tekniğine göre ağaç hazırlığı yaparak elde ve makinelerde rendeleme, kesme, delme, birleştirme uygulamaları yapma ile ilgili ortak bilgi, beceri ve yetkinliklerin kazandırılması amaçlanmaktadır.

Mobilya ve İç Mekân Tasarımı Alanı Programı'nda;

1. Mobilya Üretim Teknolojisi,
2. Mobilya İç Mekân Ressamlığı dalları yer almaktadır



Bilişim Teknolojileri Alanı:

Bilişim Teknolojileri alanında öğrenciye; temel algoritma, görsel blok programlama ve programlama işlemlerini yapma, bilişim etiği, bilgi güvenliği, fikri mülkiyet, sanayi devrimleri, dijital dönüşüm ve endüstri 4.0 teknolojileri, bilgisayar montajı yapma ve ağ temellerini kullanma, teknik resim kurallarına uygun çizimler yapma, bilgisayarda üç boyutlu tasarım yaparak hazırlanan tasarımların baskısını alma ile ilgili ortak bilgi, beceri ve yetkinliklerin kazandırılması amaçlanmaktadır.

Bilişim Teknolojileri Alanı Programı'nda;

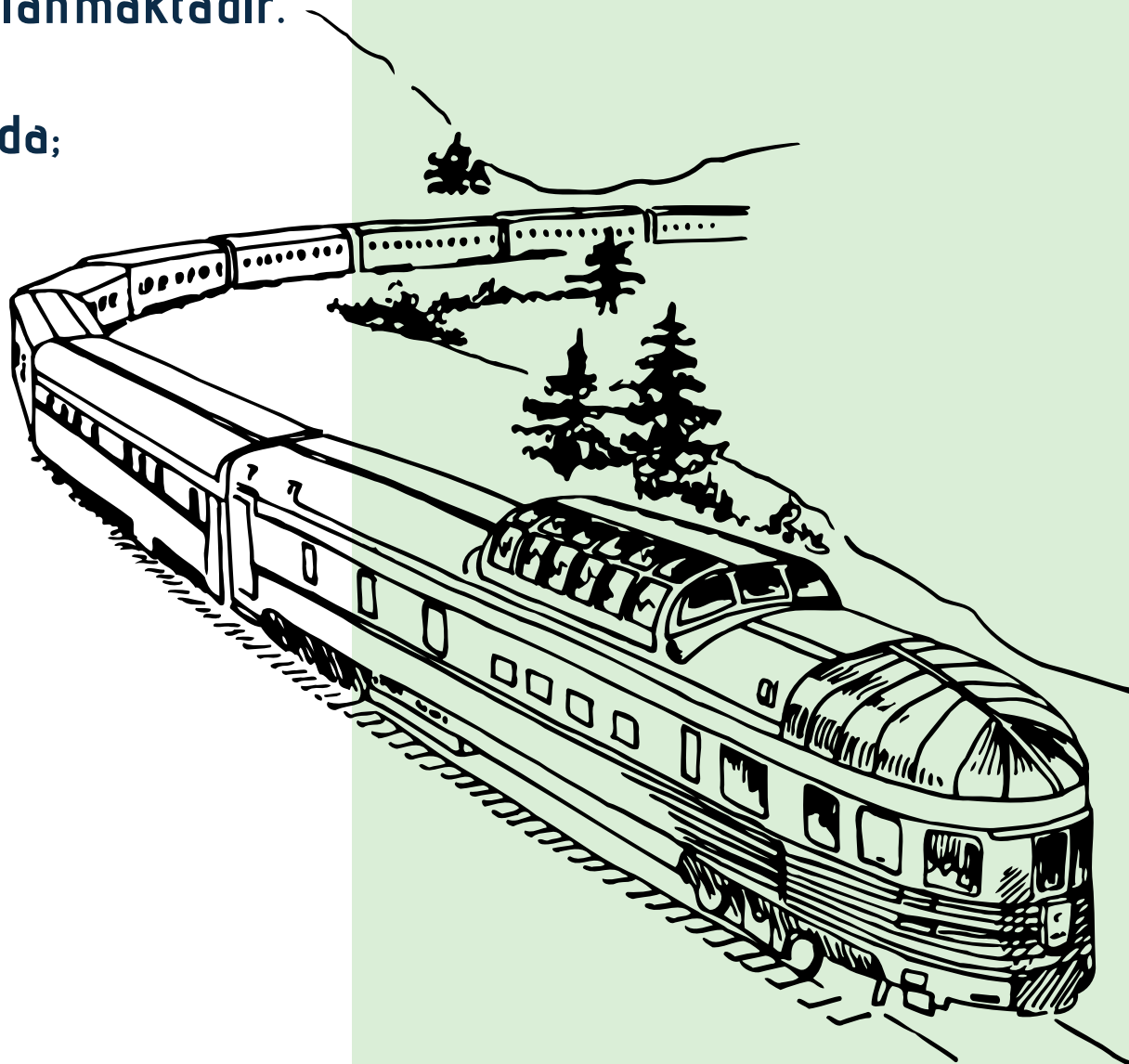
1. Yazılım Geliştirme
2. Ağ İşletmenliği ve Siber Güvenlik dalları yer almaktadır.

Raylı Sistemler Teknolojisi Alanı

Raylı Sistemler Teknolojisi alanında öğrenciye; iş sağlığı ve güvenliği, teknolojik gelişmeler ve endüstriyel dönüşüm, iş kurma ve yürütme konularında mesleki gelişim sağlayacak beceriler kazanma, temel elektrik elektronik, ölçme ve temel mekanik uygulamalarını tekniğine uygun şekilde yapma ile ilgili ortak bilgi, beceri ve yetkinliklerin kazandırılması amaçlanmaktadır.

Raylı Sistemler Teknolojisi Alanı Programı'nda;

1. Raylı Sistem Araçları,
2. Raylı Sistemler Elektrik-Elektronik,
3. Raylı Sistemler Yol dalları yer almaktadır



*Verilen bilgiler Okul İdareleri ya da Okul Psikolojik Danışmanı/Rehber Öğretmeni tarafından alınan bilgiler doğrultusunda hazırlanmıştır.

**Yukarıda alanlara ait tüm dallara yer verilmiştir. Okullarda tüm dallardan öğrenci alımı yapılmayabilmektedir. Okulun öğrenci alımı yapacak olduğu alan ve dalları öğrenmek için okul ile iletişime geçiniz.